

구동기기 종합카탈로그



TWIN GUIDE CYLINDER JIG SERIES 트윈 가이드 실린더 지그 시리즈 INDEX

사양 및 주문형식	364
실린더경과 스트로크	364
내부구조도	365
각 부위의 명칭 및 주요 부위의 재질	365
치수도	366
센서 스위치 취부방법	367

SVR10

SVA20

D-sub
커넥터

PKV

PNV

PV PLV

유체제어
밸브

앵글밸브

PCMP□

PCFA

PCFB

K□F

K□FW

PCJQ

PCJT

PCJQ2

PCJS

PCJK

PCGA

PCGB

PCGD

PGT□

PCGJ

PCG3

PCDA

PCDB

KCSS

⚠ 주의 사용하기 전에 부록(前)-P.57의 「안전상의 주의」를 반드시 읽어 주십시오.

SVR10

SVA20

D-sub
커넥터

PKV

PNV

PV PLV

유체제어
밸브

영광밸브

PCM, P□

PCFA

PCFB

KDF

KDFW

PCJQ

PCJT

PCJQ2

PCJS

PCJK

PCGA

PCGB

PCGD

PGT□

PCGJ

PCG3

PCDA

PCDB

KCSS

트윈 가이드 실린더 지그 시리즈

PCGJ

- 가이드를 미부착한 스탠더드 콤팩트 실린더에 비해 고하중에 대응 가능합니다.
- 실린더경 $\phi 12\text{mm} \sim \phi 100\text{mm}$ 의 제품으로, 에어 공급에 따라 푸셔, 인입 기능이 있고 정밀한 작동이 가능합니다.
- 피스톤 로드는 강도가 높은 카본 스틸이나 스테인리스강으로 제작되었습니다.
- 복수(2~6개)의 센서 스위치를 사용조건에 따라 사용하실 수 있습니다.
- 센서 스위치용 마그넷 기본 내장.



사양

항목	형식	PCGJ			
형식					
작동형식		복동형			
실린더경	mm	12, 16	20, 25	32, 40	50, 63, 80, 100
배관접속구경		M5 × 0.8		PT 1/8	PT 1/4
사용유체		압축공기			
사용압력범위	MPa	0.1~0.99			
보중 내압력	MPa	1.5			
사용온도범위	°C	-5~+60 (不凍)			
급유		불요			
쿠션		없음	고무버퍼 방식		
센서 스위치 형식		RCE, RCE1	RCB	RCE, RCE1	RCE, RCE1, RCB

주문형식

PCGJ - 12 - 12 - 50 - BSP

형식

실린더경 스트로크

용도 / 베어링 사양

12 리프트 / 슬라이드 베어링

배관접속구경

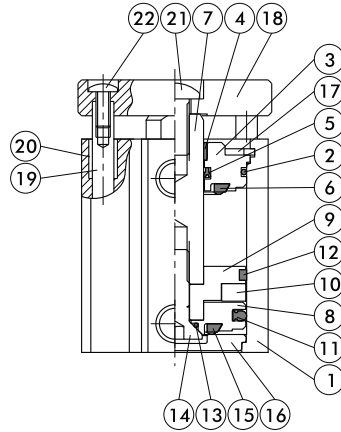
 무기입 : PT 나사
BSP : BSP 나사
NPT : NPT 나사

실린더경과 스트로크

형식	베어링 사양	실린더경	표준 스트로크 (mm)																			
			5	10	15	20	25	30	35	40	45	50										
PCGJ	슬라이드 베어링	$\phi 12$																				
		$\phi 16$																				
		$\phi 20$																				
		$\phi 25$																				
		$\phi 32$																				
		$\phi 40$																				
		$\phi 50$																				
		$\phi 63$																				
		$\phi 80$																				
		$\phi 100$																				

- 표준 스트로크 이외의 제품에 대해서는 문의하여 주십시오.

PCGJ-12



각 부위의 명칭 및 주요 부위의 재질

No.	명칭	재질
1	본체	알루미늄합금
2	커버링	합성고무 (NBR)
3	로드 커버	알루미늄합금
4	로드 부시	구리
5	로드 패킹	합성고무 (NBR)
6	로드 쿠션	합성고무 (NBR)
7	피스톤 로드	카본 스틸
8	피스톤	알루미늄합금
9	피스톤 마그네틱링	알루미늄합금
10	마그네틱링	마그넷 재질
11	피스톤 패킹	합성고무 (NBR)
12	웨어링	테프론
13	피스톤 개스킷	합성고무 (NBR)
14	나사	카본 스틸
15	헤드 쿠션	합성고무 (NBR)
16	엔드 커버	알루미늄합금
17	스프링	스프링강
18	플레이트	알루미늄합금
19	가이드 로드	카본 스틸
20	가이드 로드 부시	합금동
21	나사	카본 스틸
22	나사	카본 스틸

SVR10

SVA20

D-sub
커넥터

PKV

PNV

PV PLV

유체제어
밸브

앵글밸브

PCMP□

PCFA

PCFB

K□F

K□FW

PCJQ

PCJT

PCJQ2

PCJS

PCJK

PCGA

PCGB

PCGD

PGT□

PCGJ

PCG3

PCDA

PCDB

KCSS

SVR10

SVA20

D-sub
커넥터

PKV

PNV

PV PLV

유체제어
밸브

영광밸브

PCM,PD

PCFA

PCFB

KDF

KDFW

PCJQ

PCJT

PCJQ2

PCJS

PCJK

PCGA

PCGB

PCGD

PGT□

PCGJ

PCG3

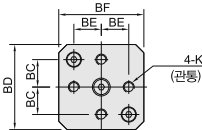
PCDA

PCDB

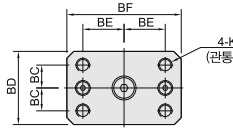
KCSS

치수도 (mm)

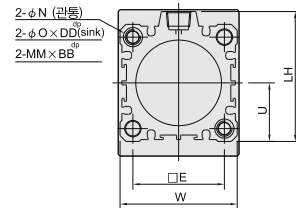
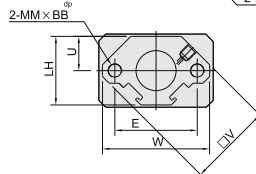
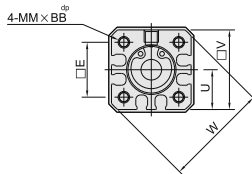
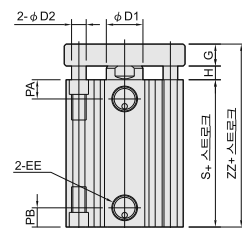
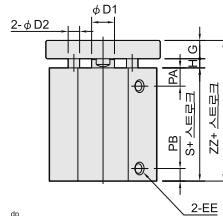
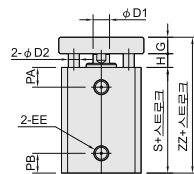
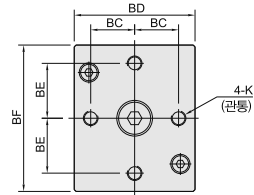
φ 12, φ 16



φ 20, φ 25



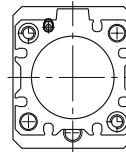
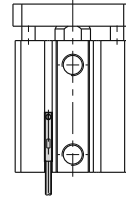
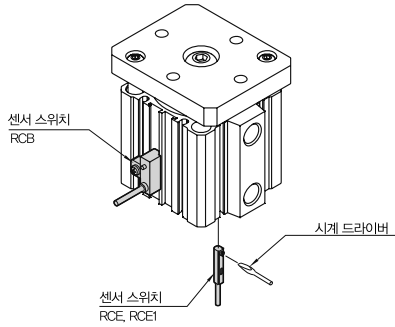
φ 32~φ100



기호 실린더径	BB	BC	BD	BE	BF	D1	D2	DD	E	EE	G	H	K	LH	MM	N	O	PA	PB	S	U	V	W	ZZ
12	10	9	27	9	27	6	4	15.5	M5×0.8	6	4.5	M4×0.7		M5×0.8				6.5	6.5	22	12.5	25	32	32.5
16	10	10	31	10	31	6	4	20	M5×0.8	6	5	M4×0.7		M5×0.8				7.2	7.2	28.5	14.5	29	38	39.5
20	10	10	32	18	50	10	5	36	M5×0.8	8	4	M6×1.0	30	M6×1.0				8	5.5	29.5	15	37	47	41.5
25	10	12	37	20	54	12	5	40	M5×0.8	8	4.5	M6×1.0	35	M6×1.0				9.5	5.5	32.5	17.5	40	52	45
32	10	16	47	20	56	16	6	7	34	PT 1/8	10	6.5	M6×1.0	49.5	M6×1.0	5.5	9	10.5	8	33	22.5		45	49.5
40	10	19	54	25	64	16	6	7	40	PT 1/8	10	6.5	M8×1.25	57	M6×1.0	5.5	9	11	8	39.5	26		52	56
50	14	24	66	30	80	20	8	8	50	PT 1/4	12	7.5	M8×1.25	71	M8×1.25	6.6	10.5	10.5	10.5	40.5	32		64	60
63	18	31	80	38	94	20	10	10.5	60	PT 1/4	12	7.5	M8×1.25	84	M10×1.5	9	14	14.5	10.5	46	38.5		77	65.5
80	22	38	100	40	108	25	12	11	77	PT 1/4	15	15	M10×1.5	104	M12×1.75	11	17.5	20	12	52	49		98	82
100	22	46	120	48	128	30	12	11	94	PT 1/4	18	19	M10×1.5	123.5	M12×1.75	11	17.5	22	13	57.5	58.5		117	94.5

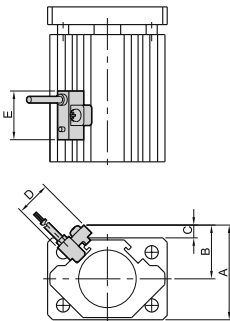
센서 스위치 취부방법

센서 스위치 형식 : RCE, RCE 1
 실린더경 : $\phi 12$, $\phi 16$, $\phi 32$, $\phi 40$

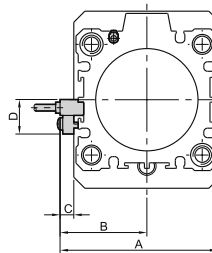
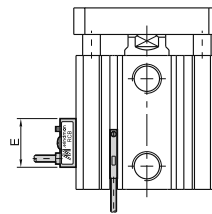


센서 스위치 형식 : RCB
 실린더경 : $\phi 20$, $\phi 25$

센서 스위치 형식 : RCB, RCE, RCE 1
 실린더경 : $\phi 50 \sim \phi 100$



기준 실린더경	A	B	C	D	E
20	38	22	6	16	22
25	43	25	6	16	22
50	72	40	6	16	22
63	85	46.5	6	16	22
80	106	57	6	16	22
100	125	66.5	6	16	22



SVR10

SVA20

D-sub
커넥터

PKV

PNV

PV PLV

유체제어
밸브

앵글밸브

PCMP□

PCFA

PCFB

KDF

KDFW

PCJQ

PCJT

PCJQ2

PCJS

PCJK

PCGA

PCGB

PCGD

PGT□

PCGJ

PCG3

PCDA

PCDB

KCSS